



REPOBLIKAN'I MADAGASIKARA  
Fitiavana - Tanindrazana - Fandrosoana

*Changement Climatique et Mobilités  
Humaines*

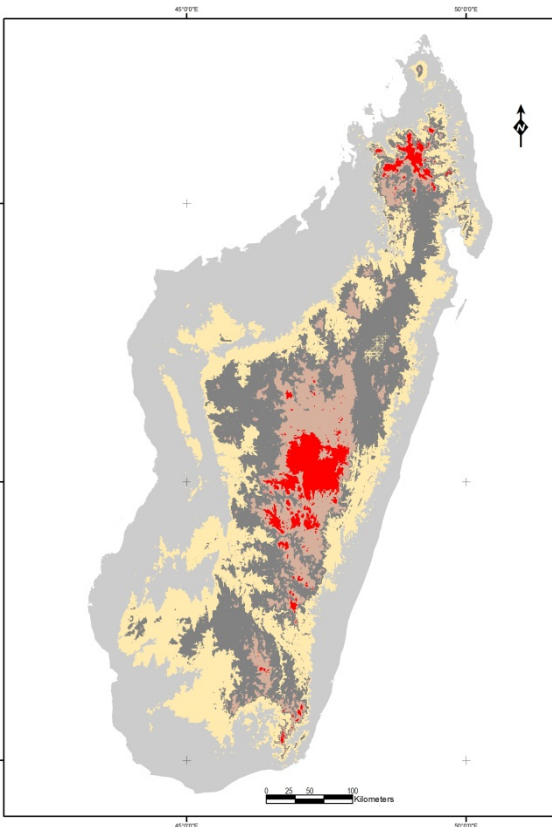
*Vers des réponses dignes,  
coordonnées et durables*

# POLITIQUE ENVIRONNEMENTALE A MADAGASCAR

*Fabienne Randrianarisoa, Assistant technique de  
coordination de projets auprès du Secrétariat Général du  
Ministère de l'Environnement , de l'Ecologie et des Forêts*

Rabat, Maroc

Mai 2017





# Présentation générale

Madagascar est une île continent disposant :

- d'un capital naturel remarquable :

- Des espèces faunistiques et floristiques à 80% endémiques
- Des habitats terrestres et aquatiques exceptionnels
- Une ressource minière importante
- Un potentiel reconnu en réserve pétrolière

- d'un capital humain d'une diversité de cultures : une population composée de plus de 22 millions d'individus (INSTAT 2016) inégalement répartie sur les 587.295km<sup>2</sup> et dont 80% dans les zones rurales, le plus souvent à proximité des forêts et des terres cultivables

# Politique Environnementale pour le Développement Durable



- Découle des cadrages stratégiques nationaux (PND, PNEDD)
- Traduction programmatique de la PNEDD qui a été adoptée par le Gouvernement pour servir de référence en matière de gestion durable de l'environnement
- Alignée aux politiques, stratégies et résolutions internationales dont aux ODD
- Finalité : *D'ici 2030, l'Environnement et le capital naturel de Madagascar fournissent des bénéfices durables à la population du pays, et leur intégrité est préservée*

# Mise en œuvre de la Politique Environnementale pour le Développement Durable



**Biodiversité et Conservation** : Infrastructures vertes et Restauration des Paysages Forestiers.

**Nature et Solutions**: Forêts et Changement Climatique; Eau, Gestion des Ecosystèmes; Economie; Business & Biodiversité; Politique sociale et Approche genre.

**Politique et Programme**: Politique; Sciences et Connaissance; Législation Environnementale; Fundraising.

# Environnement et migration : les enjeux



- La biodiversité soumise à différentes pressions et la migration incontrôlable de la population
- La pression démographique et la population inégalement réparties face à la disponibilité des ressources
- La vulnérabilité de l'île de par sa position géographique, sa situation en tant qu'île. D'où sa confrontation aux problèmes de changement climatique
- Une population tributaire des ressources naturelles et de son environnement



# Environnement et migration : les enjeux

- « Les données statistiques dans le domaine migratoire sont rares, et si elles sont disponibles, elles ne sont pas nécessairement fiables. »
- Appréciation qualitative de la migration d'ordre environnemental à travers les facteurs suivants:
  - Exploitation (illicite) des produits forestiers, ayant une forte valeur marchande (Bois précieux, tortue...) comme moyen de subsistance des nouveaux arrivants
  - Exploitation (illicite) des ressources minières, la plupart des cas dans des aires protégées
  - Dégradation du paysage de production, en l'occurrence la sécheresse dans le sud, dégradation des bassins versants entraînant une perte de leur rôle écologique...

# Environnement et migration : vers la recherche de solution



Conscient des menaces pesant sur les deux capitaux (naturel et humain) de Madagascar :

- Prise en compte de la transversalité et intersectorialité des interventions selon les paysages et le contexte spatial : lien entre la recherche de bois et énergie, l'impact sur les forêts et la sécurité alimentaire; lien entre l'énergie, les forêts et la santé; lien avec la réduction des catastrophes, .....
- Transformation de certains facteurs en opportunité, notamment les changements climatiques

# Environnement et migration : vers la recherche de solution



- Politique de Conservation de la biodiversité:
  - ✓ Adoption de la politique de délégation de gestion des AP=> PGES qui prévoit des AGR pour la Population
  - ✓ Adoption de la politique de transfert de gestion des RN aux COBA => Appui aux AGR pour la communauté environnante
- Politique de restauration du paysage, avec une approche intégrée
  - ✓ Reboisement couplé avec l'aménagement écologique (40 000 ha reboisés et 50 ha / région aménagés pour 2017)
  - ✓ Intégration de la dimension infrastructure verte résiliente dans les planifications locales (SRAT, SAC)
- Politique de création d'emploi vert au niveau local
  - ✓ Le développement des filières écologiques locales (fibres végétales, soie sauvage, ...)



# Environnement et migration : vers la recherche de solution



## - Signature d'une convention avec OIM

Objectif : Accroître la connaissance et la sensibilisation sur la relation entre la migration et les changements environnementaux afin d'informer la formulation de politiques publiques nationales et régionales ainsi que la planification opérationnelle sur ces thèmes.

## Réalisations :

- Mise en place du Groupe Technique de Travail (GTT)
- Réunions du GTT
- Renforcement de capacité du GTT
- Pré- sélection de consultants pour l'étude sur l'évaluation nationale pays.



Source : Giacomo Dei Rossi/OIM 2016



Misaotra tompoko  
Merci



Source : Conservation International



Source : MEEF